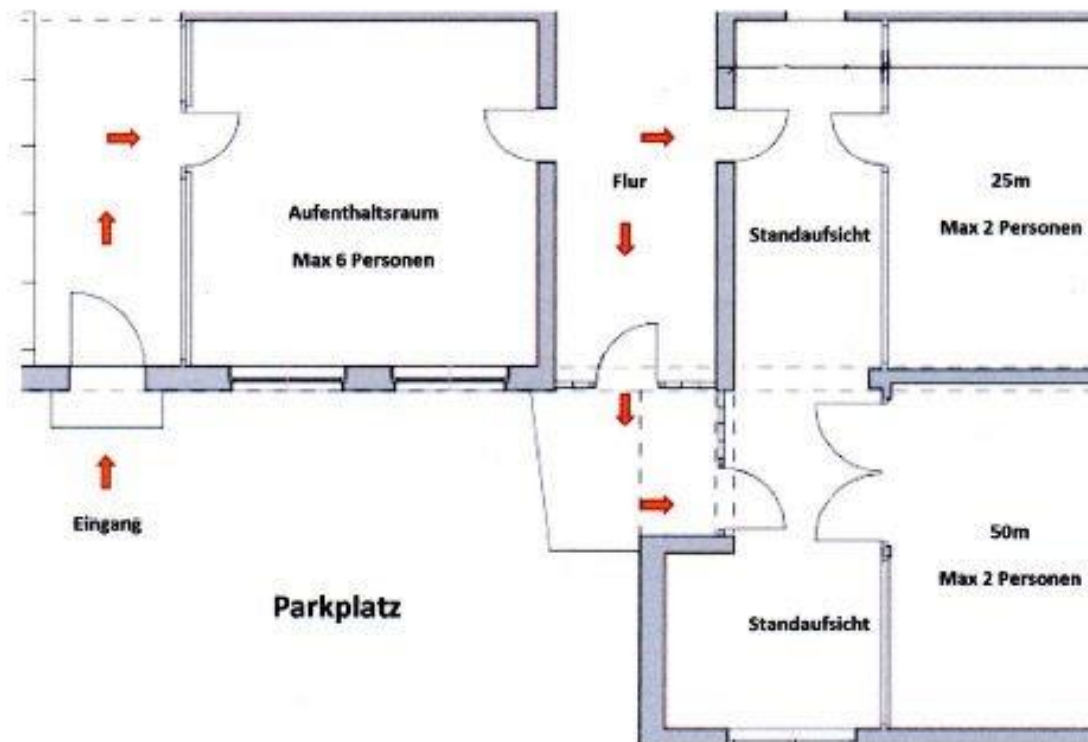


An alle Sportschützen des SV Oestrich 1836 e.V.

ab Freitag, den 11.06.201 befinden wir uns in der Inzidenzstufe 2. Für den Sport ergeben sich somit folgende neue Möglichkeiten:

Ab dem 11.06.2021 werden wir mithilfe eines angepassten Sport und Trainingsbetrieb den Schießbetrieb wieder aufnehmen.

Wie bereits in meinem Rundschreiben vom 09.05.2020 erwähnt, haben die Vorgaben wie Distanzregeln, Vermeidung von Körperkontakten, und Hygieneregeln weiterhin Gültigkeit. Das Hygiene und Infektionsschutzkonzept regelt den Ablauf des Sportbetriebs, und ist für die treffenden Maßnahmen von den örtlichen Begebenheiten abhängig. Daher haben wir bereits 2020 einen Ablaufplan erarbeitet, damit ein reibungsloser Schießbetrieb möglich ist.



Das Betreten der Schießanlage erfolgt über die Notausgangstür zum LG / LP Stand. Im Aufenthaltsraum LG / LP können sich max 6 Personen aufhalten. Der Zugang zum 25m-Stand erfolgt direkt über den Flur. Der Zugang zum 50m-Stand erfolgt über den Flur, nach draußen, dann Eingang 50m-Stand. Auf dem 25m Stand werden nur Stand 1 und 5, auf dem 50m Stand nur Stand 1 und 4 belegt. Jeder Schütze hat sich mit Namen und Uhrzeit in eine Liste einzutragen, die mindestens 6 Wochen einsehbar ist, unabhängig von der DSGVO. Jeder Schütze muss vor und nach dem Schießdurchgang die Hände desinfizieren, oder Einweghandschuhe tragen und weiterhin Abstand halten. Auf der gesamten Schießanlage besteht die Pflicht Mund-Nasenschutz zu tragen. Die Lüftungsanlage ist auf vollen Betrieb zu stellen.

Mitglieder die noch nicht geimpft sind oder genesene müssen einen negativen Coronatest mitführen und nachweisen können. Bei dem Negativtestnachweis muss es sich um ein in der Corona-Test-und-Quarantäneverordnung vorgesehene Testverfahren handeln. Das negative Ergebnis muss von einer der in der Corona-Test-und Quarantäneverordnung vorgesehenen Teststellen schriftlich oder digital bestätigt werden. Der Test ist 48 Stunden gültig. (s. § 7 CoronaSchvo) Es besteht auch die Möglichkeit, vor dem Schießen einen Corona-Schnelltest per Nasenabstrich durchzuführen. Dieser hat eine sehr hohe Sensitivität (Erkennungsrate): 96 % Das Ergebnis ist auf dem Handy per Foto zu speichern.

Einweghandschuhe, Desinfektionsmittel und Corona Schnelltests stellt der SV Oestrich zur Verfügung.

Wichtig: Die Einhaltung der Abstands- und Hygiene-Regeln ist von den Sportleitern streng zu überwachen und wird von den Ordnungsbehörden kontrolliert. Sollte es auf einzelnen Anlagen zu groben Verstößen kommen, wird die Öffnung unverzüglich rückgängig gemacht und die Anlage wieder geschlossen.

Bleibt weiterhin Gesund

**SV Oestrich 1836 e.V.
Werner Biecker
Vorsitzender**